

# HANSJÖ

## Invånarantal:

knappt 500 invånare

## Geografiskt läge:

4 km från Orsa centrum

## Kännetecken:

Jordbruksby belägen i skogsranden.

## Riktlinjer

- Längs särskilt markerade vägar ska ny bebyggelse stärka bykaraktären med traditionella gårdsbildningar och ett smalt gaturum, se kartan på motstående sida samt avsnittet om gårdsbildningar sidan 70.
- Ny bebyggelse ska utformas så att den passar in i byns karaktär.
- Jordbruksmark som har potential att brukas rationellt bör inte bebyggas, se riktlinje för jordbruksmark viktig för rationellt jordbruk, sida 119.
- På jordbruksmark viktig för landskapsbilden bör inte nya byggnader uppföras på obebyggda fastigheter eller utanför befintliga tomtplatser. Om exploatering ska kunna medges ska en särskild utredning påvisa att detta inte påverkar utsikten eller byns karaktär negativt, se sida 119.

Hansjö ligger strax norr om Orsa och gränsen mellan Orsa och Hansjö är nu för tiden inte helt tydlig. Byn ingår i riksintresset för Siljansområdet och odlingslandskapet och bebyggelsen bidrar till riksintressets värden. En mindre del av Hansjö ingår också i riksintresse för kulturmiljövården med anledning av en stor mängd fornlämningar.

## Bebyggelsens karaktär

Längs stora delar av gatorna i byn består bebyggelsen framförallt av traditionella gårdsbildningar och ett smalt och tydligt gaturum. Bebyggelsen ligger uppdragen mot skogskanten och i enstaka klungor ute på den öppna jordbruksmarken. Detta gör att det blir naturliga luckor i de tydliga gaturummen.

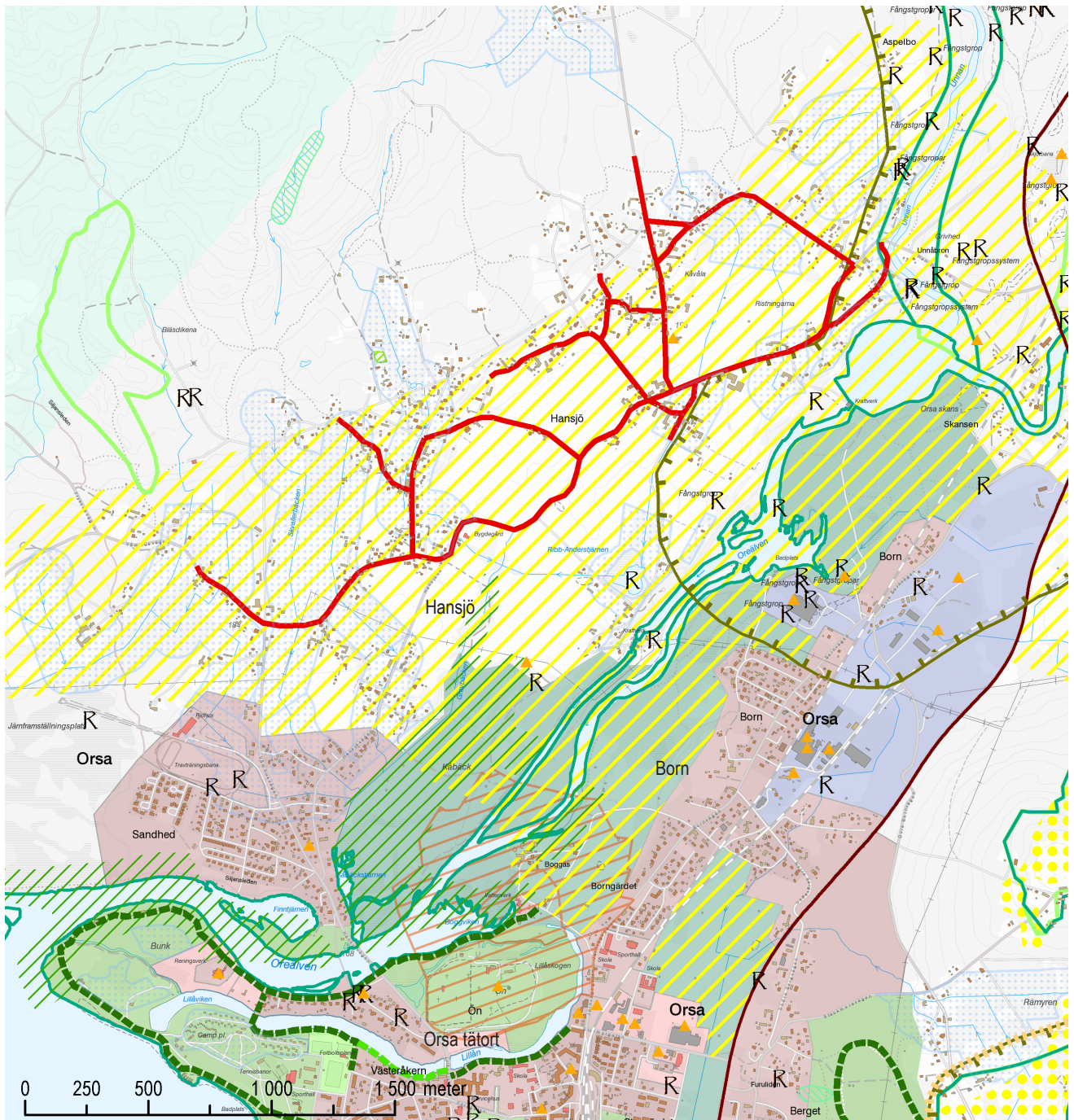
Traditionella gårdsbildningar består ofta av bostadshus i 1,5 – 2 våningar. Komplementbyggnaderna varierar i storlek från små äldre uthus till större ladugårdar och nyare komplementbyggnader eller äldre tillbyggda uthus med moderna inslag. Träfasader är vanligast, främst stående träpanel eller knuttimmer och även om den röda slamfärgen är vanlig förekommer många ljusa bostadshus, varav en del har putsade fasader. Taken är sadeltak eller mansardtak (brutet tak med flackare takvinkel på övre delen av taket och brantare på nedre delen), de senare är ibland halvvalmade (har takvinkel även över husets gavlar).



*Bildförklaring:*

*Bebyggelse av varierad karaktär i skogskanten.*

# HANSJÖ



Teckenförklaring	
●	Rek.uppställningsplats farligt gods
—	Rekommenderad väg farligt gods, sid 142
▨	LIS sid 52-65
▨	Utökad bygglovsplikt, sid 77
R	Fornlämning, sid 74-77
▨	Riksintresse för kulturmiljövård, sid 74-77
▲	Potentiellt förorenad mark, sid 150-157
▨	Vattenskyddsområde, sid 127
▨	Mark viktig för rationellt jordbruk, sid 118-120
●	Jordbruksmark viktig för landskapsbild, sid 118-120
▨	Höga naturvärden, sid 54
▨	Riksintresse naturvård, sid 34-37
▨	Övriga intressen naturvård
▨	Värdefull ängs- och betesmark
▨	Nyckelbiotop Skogsstyrelsen, sid 35
▨	Markanvändning, sid 174-177
▨	Stadsbygd
▨	Verksamhetsområden
▨	Skogsbygd
▨	Natur
▨	Grönområde

Hansjö omfattas av riksintresse för friluftsliv 3 kap. MB och riksintresse för rörligt friluftsliv 4 kap. 2§ MB. Delar av området kan omfattas av generellt biotopskydd, se sida 40.